

L'Italia del Riciclo 2021

Manuela Medoro
Analista ambientale Ecocerved

Roma, 14 dicembre



FONDAZIONE
PER LO SVILUPPO
SOSTENIBILE

Sustainable Development Foundation



FISE
UNICIRCULAR
UNIONE IMPRESE ECONOMIA CIRCOLARE

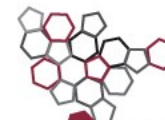
CON IL PATROCINIO



MINISTERO DELLA
TRANSIZIONE ECOLOGICA



ISPRA
Istituto Superiore per la Protezione
e la Ricerca Ambientale



Sistema Nazionale
per la Protezione
dell'Ambiente



Approfondimento sul settore tessile

Focus sul tessile: perché?

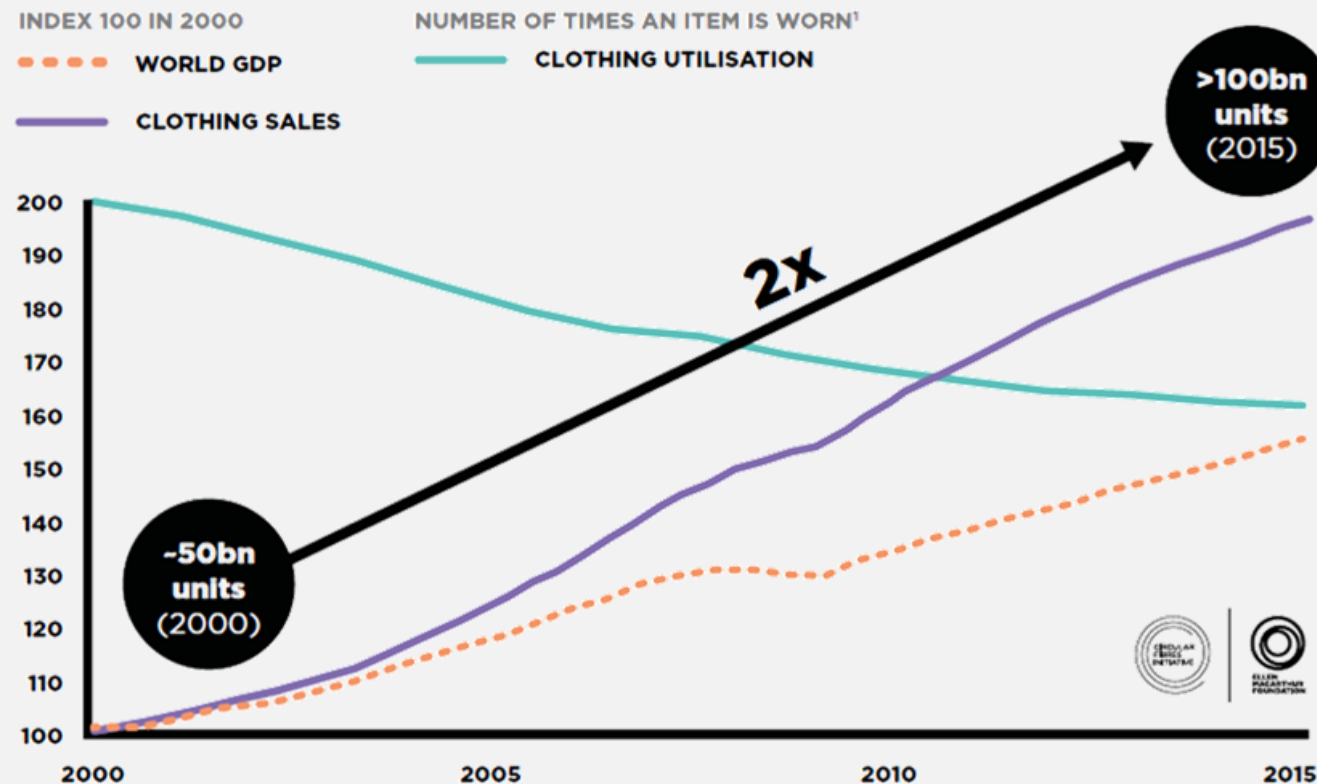


- ❧ Fabbricazione e confezionamento di tessuti e abbigliamento incidono per il 13% sulle imprese e 9% sugli addetti dell'intera manifattura.
- ❧ Elementi di identità e tendenza sono strategici in tema di **Made in Italy** (importante quindi considerare anche la fase di distribuzione).
- ❧ Sono molti gli aspetti critici sulla **sostenibilità** del settore (sostanze pericolose, impronta idrica, rifiuti, gas-serra, microplastiche ecc.).

Fast fashion



- ☞ Settore tessile prioritario nel Piano d'azione 2020 sull'**economia circolare**
- ☞ Linea di investimento specifica nel **PNRR**
- ☞ Obbligo di raccolta differenziata dal 2022



¹ Average number of times a garment is worn before it ceases to be used

Source: Euromonitor International Apparel & Footwear 2016 Edition (volume sales trends 2005–2015); World Bank, *World development indicators - GD* (2017)

Fonte: Fondazione Ellen MacArthur

Tessuto imprenditoriale



Attività	Gruppo Ateco	Descrizione Ateco	Imprese	Variazione % 2019/2010
Industria tessile	13.1	Preparazione e filatura di fibre tessili	1.622	-25,8
	13.2	Tessitura	2.391	-31,2
	13.3	Finissaggio dei tessuti	2.857	-19,1
	13.9	Altre industrie tessili	7.913	-13,2
	Totale Industria tessile		14.783	-19,3
Confezionamento e riparazione	14.1	Confezione di articoli di abbigliamento	38.113	-6,3
	14.3	Fabbricazione di articoli di maglieria	4.335	-39,2
	95.2	Riparazione di articoli tessili	2.331	+162,2
	Totale Confezionamento e riparazione		44.779	-8,1
Distribuzione	46.4	Commercio all'ingrosso di prodotti e articoli tessili	23.274	+6,3
	46.7	Commercio all'ingrosso di fibre tessili	302	-2,6
	47.5	Commercio al dettaglio di prodotti tessili	12.866	-29,9
	47.7	Commercio al dettaglio di articoli tessili	74.791	-17,7
	Totale Distribuzione		111.233	-15,4
Totale			170.795	-14,0

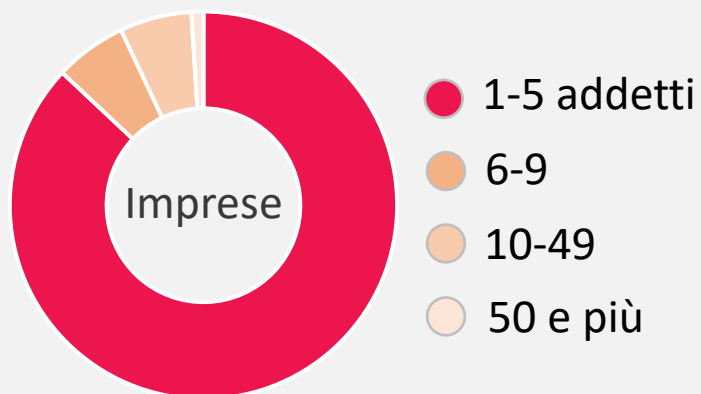
Fonte: Elaborazione Ecocerved su dati Registro Imprese

Dimensione aziendale

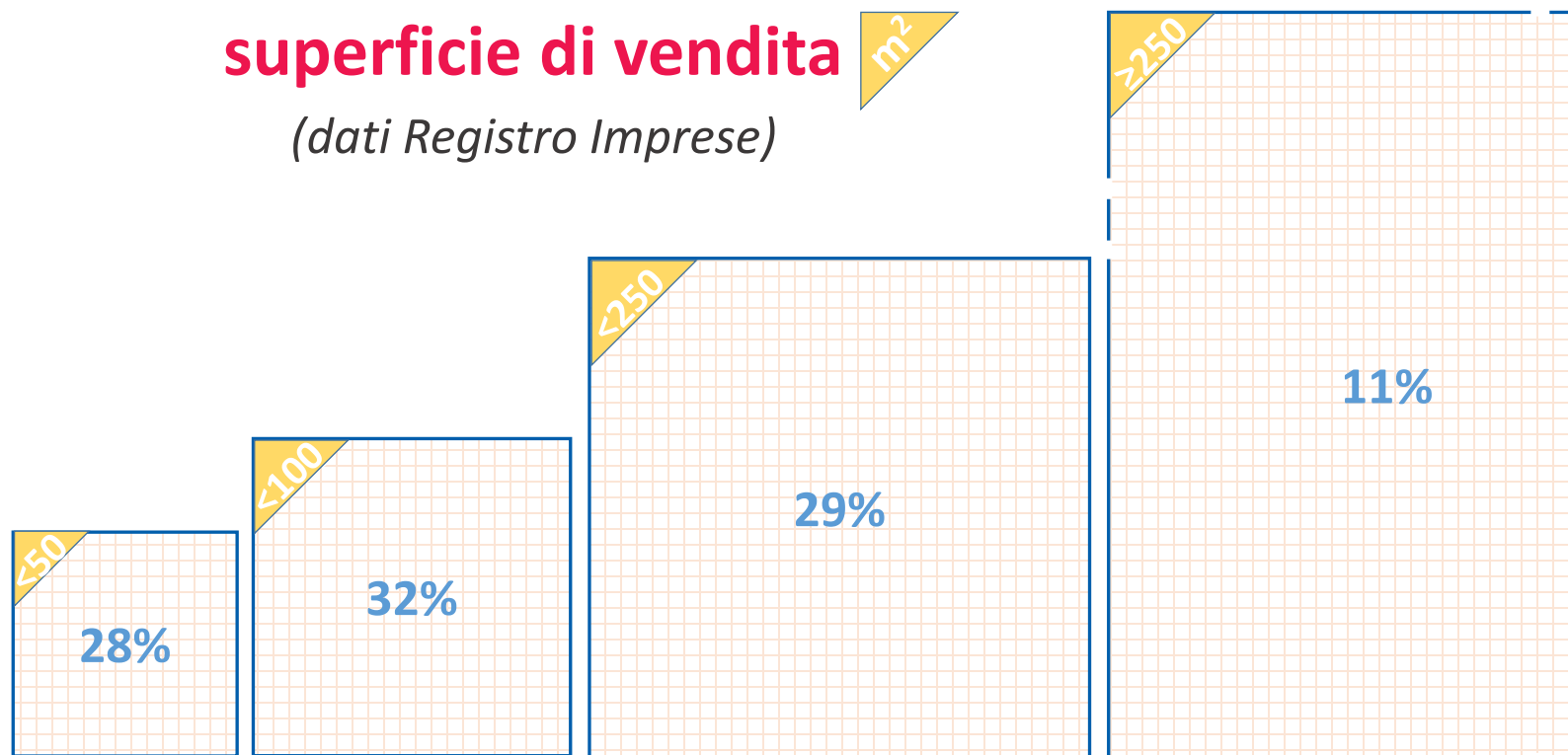


Attività	Addetti	Variazione % 2019/2010
Industria tessile	144.596	-21,4
Confezionamento e riparazione	291.373	-10,8
Distribuzione	350.215	-12,8
Totale	786.184	-13,8

Fonte: Elaborazione Ecocerved su dati Registro Imprese



Ripartizione delle unità locali
della distribuzione per
superficie di vendita ^{m²}
(dati Registro Imprese)



Produzione industriale e VA



Attività	Produzione industriale	Variazione % 2019-2010
Industria tessile	90,0	-22,9
Confezionamento	84,2	-35,2

Attività	Valore aggiunto	Variazione % 2019-2010
Industria tessile	7.346	-5,6
Confezionamento	9.639	+6,8
Distribuzione	13.267	+21,0
Totale	30.252	+8,8

Fonte: Elaborazione Ecocerved su dati ISTAT

A fronte di un drastico calo della produzione industriale, nel 2019 il VA del settore si attesta a 30 mld € e risulta in crescita (reale) del 9% rispetto al 2010, indicando un'evoluzione verso una sempre maggiore **qualità**.

Produzione di rifiuti



Attività	Totale	Variazione % 2019/2010
Industria tessile	245.222	+2,0
Confezionamento e riparazione	55.398	+54,0
Distribuzione	32.686	+44,0
Post-consumo (raccolta RU)	146.074	+227,9
Totale	479.380	+39,5

Fonte: Elaborazione Ecocerved su dati MUD

⚠ Negli ultimi 10 anni i rifiuti **pericolosi** del settore si sono dimezzati.

Gestione dei rifiuti



Attività	Recupero materia	Rec.en./ Incener.	Pretrattamenti	Stoccaggio	Discarica	Altro smaltimento	Totale
Industria tessile	105.506	1.108	70.675	23.886	8.522	35.525	245.222
Confezio- namento e riparazione	32.927	100	10.110	6.531	339	5.392	55.398
Distribuzione	19.262	5	6.624	4.706	81	2.008	32.686
Post-consumo (raccolta RU)	62.934	6	18.299	64.059	704	72	146.074
Totale	220.629	1.219	105.708	99.181	9.646	42.997	479.380

Fonte: Elaborazione Ecocerved su dati MUD

- ❶ Dopo la produzione/raccolta il 46% va direttamente a recupero di materia.
- ❷ L'11% va a smaltimento (da 35 kt nel 2010 a oltre 50 kt nel 2019).
- ❸ Il 43% viene avviato a **operazioni intermedie** (pretrattamenti e stoccaggio).

Materie prime seconde

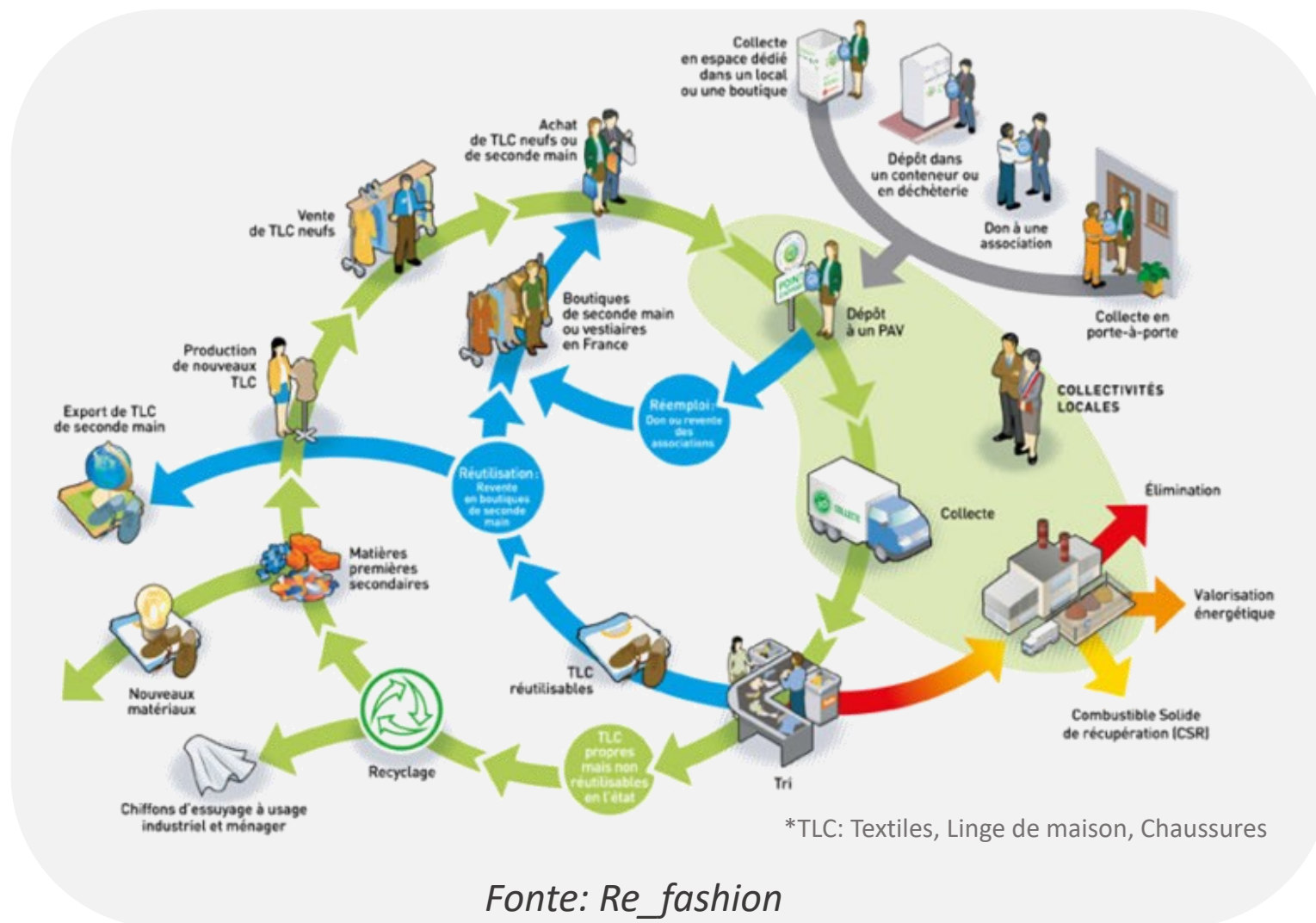


Macro-area	MPS tessili	Variazione % 2019/2016
Nord-Ovest	20.639	+14,1
Nord-Est	6.154	+9,0
Centro	32.987	+46,1
Sud e Isole	21.145	+60,3
Totale	80.925	+36,0%

Fonte: Elaborazione Ecocerved su dati MUD

- ♻️ Il 30% delle MPS è prodotto in Toscana (Lombardia 22% e Campania 20%).
- ♻️ Gli impianti coinvolti sono 160, operanti soprattutto in semplificata/AUA.

Filiera tessile e circolarità



(Consorzio EPR per articoli di abbigliamento, biancheria e calzature - Francia)

- ❶ La filiera tessile è centrale per implementare l'economia circolare nell'ambito del Green Deal europeo e del Next Generation EU.
- ❷ È fondamentale passare da macro a micro e viceversa, individuando come efficientare (ecodesign, sottoprodotti, end of waste ecc.) e mettendo a sistema (modelli di business, tracciabilità, EPR ecc.).
- ❸ Ogni intervento normativo o iniziativa, in campo pubblico o privato, dovrebbe partire dall'osservazione delle specificità del settore.

Gruppo di lavoro Ecocerved



Marco Botteri
Manuela Medoro
Donato Molino
Jean Sangiuliano

 www.ecocerved.it

 [@Ecocerved](https://twitter.com/Ecocerved)

 facebook.com/Ecocerved/

Grazie per l'attenzione



**Il Rapporto e le schede sintetiche
sono consultabili e scaricabili gratuitamente su:**

www.fondazionevilupposostenibile.org

www.unicircular.org